

L'ASSOCIATION LA MAIN TENDUE



❖ Mme Viel Amélie

Responsable de l'association

❖ Mme Auvray Aurélie

Responsable adjointe de l'association

SON HISTOIRE...

- ▶ Cette idée « d'accompagnement éducatif adapté et spécialisé a été réfléchi et réalisé par Mme Viel (Gosse) Amélie.
- ▶ Plusieurs rencontres et échanges avec les familles et les professionnels ont amenés à faire le constat que l'environnement familial souffre souvent d'un manque d'accompagnement, d'aide, de soutien et de formation.
- ▶ Soucieuse de cette situation, il a été créé une association ayant pour but d'accompagner au mieux les enfants, adolescents et adultes ayant un trouble du spectre autistique et/ ou un trouble de l'attention avec ou sans hyperactivité ainsi que leurs familles.
- ▶ Mme Auvray Aurélie s'est associée à Mme Viel en 2019, représentant maintenant ensemble l'association.

Qu'est ce que l'Autisme

L'autisme est un trouble du neuro développement qui est dû à un dysfonctionnement cérébral.

Les personnes autistes perçoivent le monde d'une façon différente. L'expression des symptômes de l'autisme étant très variables d'un individu à l'autre, on parle du *spectre* de l'autisme afin de prendre en compte l'hétérogénéité des troubles. La communauté scientifique et médicale s'accorde pour définir une dyade autistique regroupant l'ensemble de ces symptômes dans les domaines :



► la communication sociale et Les interactions sociales

Peu ou pas de langage, communication non verbale inadaptée, répétitions de certains mots ou expressions, faible compréhension des sous-entendus, de l'humour, du langage imagé, difficulté à exprimer ses émotions et à comprendre celles des autres, malaise dans les interactions sociales

► Des comportements stéréotypés et intérêts restreints

Mouvements répétitifs ou compulsifs, intolérance aux changements ou à l'imprévu, intérêts ou activités obsessionnels...



A cela s'ajoute les particularités sensorielles



Les particularités sensorielles font partie intégrante des critères de diagnostic.

Les personnes avec autisme présentant de manière très fréquente des particularités sensorielles. Elles peuvent réagir de manière excessive (hypersensibilité) ou à l'inverse peu développée aux stimulations sensorielles (hyposensibilité).

La personne autiste est ainsi sujette à des difficultés de traitement de l'information sensorielle perçue par le cerveau (réception, filtrage et interprétation).

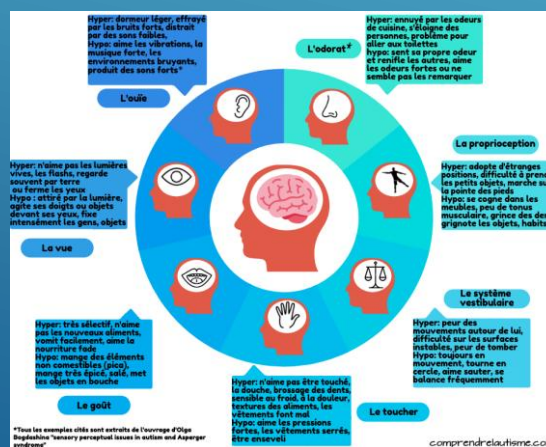
Difficiles à comprendre et à anticiper, ces troubles sensoriels ont un impact important sur le comportement et la disponibilité des personnes.

De plus, les troubles varient selon le moment de la journée, l'état de fatigue ou de stress.

Les sept sens peuvent être concernés

► L'hypersensibilité

Le canal sensoriel est trop ouvert, trop de stimulations arrivent au cerveau pour être traitées, les sensations perçues sont amplifiées – Il faut donc diminuer les stimuli pour ne pas aggraver les sens de la personne.



► L'hyposensibilité

Le canal sensoriel n'est pas assez ouvert, trop peu de stimulations arrivent au cerveau qui en est privé. Difficulté à ressentir les stimuli perçus – Il faut donc intensifier ces derniers pour qu'ils soient perceptibles par la personne.



Et le TDAH?

Le TDAH est un trouble du neurodéveloppement qui se caractérise par l'association de trois dimensions cliniques:

- 1-L'inattention:** Difficulté à se concentrer, à maintenir son attention dans la durée...
- 2-L'impulsivité:** Du mal à attendre, impatient, une incapacité à attendre pour prendre la parole ou agir. Une difficulté à gérer ses émotions
- 3-L'hyperactivité:** agitation incessante, un besoin de bouger sans cesse, parle beaucoup, fait du bruit...



L'inattention	<ul style="list-style-type: none"> • Prête difficilement attention aux détails • A du mal à soutenir son attention (cours, lectures, conversation) • Ne semble pas écouter quand on lui parle • Ne se conforme pas aux consignes et ne termine pas ses tâches • Éprouve de la difficulté à planifier et à s'organiser au quotidien (travaux ou activités) • Évite ou fait à contrecœur les tâches qui demandent un effort mental soutenu • Perd ses objets (notes de cours, agenda, livres, clés) • Est facilement distrait par des stimuli externes • Fait des oublis fréquents (rendez-vous, rencontres)
----------------------	---

Manifestations du TDAH selon les critères du DSM-IV

L'impulsivité	<ul style="list-style-type: none"> • Répond aux questions avant qu'elles ne soient formulées • Arrive difficilement à attendre son tour • Interrompt souvent les autres ou impose sa présence (fait irruption dans les conversations)
----------------------	--

L'hyperactivité	<ul style="list-style-type: none"> • Remue souvent les mains et les pieds, bouge sur son siège • A de la difficulté à rester assis • Court et grimpe (chez l'adulte: bougeotte) • A de la difficulté à rester tranquille (travail et loisirs) • Est souvent «sur la brèche», ou survolté • Parle trop
------------------------	---

Le TDAH doit être pris en charge lorsque ces symptômes altèrent de manière durable et significative le fonctionnement social, scolaire et la qualité de vie de l'enfant ou l'adolescent

LA MAIN TENDUE

Une association qui propose un accompagnement éducatif auprès d'enfants, d'adolescents et d'adultes ayant un diagnostic d'autisme et/ou de TDAH.

- L'association a été créée en juin 2016.
- Une équipe de **13 professionnels formés**:
 - 2 responsables
 - 1 assistante administrative
 - 1 responsable de projets
 - 2 éducatrices de jeunes enfants
 - 1 monitrice éducatrice
 - 1 éducateur spécialisé
 - 4 intervenantes éducatives
 - 1 animateur



Aujourd'hui, l'association accompagne environ **200 familles** dans différents secteurs géographiques : Le Havre, Bolbec/Lillebonne, Fécamp et Yvetot.

NOUS EN QUELQUES MOTS...



VIEL AMELIE: Responsable de l'association

- Diplôme de Monitrice Educatrice
- F1/F2 Stratégie éducative
- Formée à l'évaluation PEP-3
- Formées à la méthode ABA/ TEACCH
- Formées à la méthode PECS
- Formées au profil sensoriel
- Formation Habilités sociales
- Formées à l'ADOS -2 (outil de diagnostic)
- Formée au programme de guidance parentale
- Formée à la méthode snoezelen



En charge du secteur de Lillebonne, Bolbec, Fecamp et Yvetot avec:

- **Mme Le Nabourg Julie**
(intervenante éducative)
- **Mme Fillastre Graziella**
(intervenante éducative)
- **Mme Parmentier Cassandra**
(Educatrice de jeunes enfants)
- **Mr Bare Pierre**
(Educatrice spécialisée)



Aurélie

AUVRAY AURELIE: Responsable adjointe

- Diplôme d'éducatrice spécialisée
- Formée aux stratégies éducatives
- Formée à l'intervention précoce
- Formée à la gestion des comportements de crise
- Formée à l'évaluation VBMAPP
- Formées à la méthode ABA/ TEACCH
- Formées à la méthode PECS
- Formées au profil sensoriel
- Formation Habilités sociales
- Formées à l'ADOS -2 (outil de diagnostic)
- Formée au programme de guidance parentale
- Formation à la méthode snoezelen



En charge du secteur du Havre avec:

- **Mme Thierry Mélissa**
(Educatrice de jeunes enfants)
- **Mme Chmielwski Alicja**
(Intervenante éducative)
- **Mme Marin Lison**
(Monitrice éducatrice)
- **Mme Costa Abreu Lara**
(Intervenante éducative)



La Main Tendue

Amélie Viel
Responsable



Aurélie Auvray
Responsable adjointe



Supervise l'équipe Hors le Havre



Julie

Graziella

Cassandra

Pierre

Educateur spécialisé, éducatrice de jeune enfant, monitrice éducatrice, intervenante éducative

Supervise l'équipe du Havre



Alicia

Mélissa

Lara

Lison

Tous les intervenants de La Main Tendue **sont formés aux méthodes recommandées** par la Haute Autorité de Santé.
(F1/F2 stratégies éducatives – ABA – PECS...)

Sous **la supervision de Mme Viel et Mme Auvray** disposant elles-mêmes **d'un panel de formations**
(F1/F2 – ABA – TEACCH- PECS – Profil sensoriel – Habiletés Sociales – ADOS-2 – programme de guidance parentale – méthode snoezelen – intervention précoce...)

Toute l'équipe est supervisée une fois par mois par un neuropsychologue

Assistante administrative
Bourdet Vanessa



Responsable du répit et des projets :
Léger Sophie



Les formations

- F1/ F2 Stratégie éducative
- Formation à la méthode PECS
- Formation à la méthode ABA
- Formation à la méthode TEACCH
- Sensibilisation aux troubles alimentaires
- Formation à la méthode snoezelen

Un temps de supervision a lieu une fois par mois par un neuropsychologue

LA MAIN TENDUE

Nous proposons...

- **Un accompagnement éducatif personnalisé qui associe le jeu et le plaisir tout en respectant le projet de la personne.**
- **Une guidance familiale**
- **La mise en place d'outils dans les différents lieux de vie de la personne (aménagement – structuration – mise en place du PECS (*moyen de communication alternatif par le biais de pictogrammes*)– supports visuels)**
- **Un travail en collaboration avec la famille et les différents intervenants (professionnels, réseaux...)**
- **Un accès à divers ateliers en fonction du projet et de l'évolution de la personne (*Habiletés sociales – communication – sensoriels – alimentation – autonomie*)**
- **Un accès à des temps de sensibilisation et de formation des troubles du spectre autistique (familles et professionnels)**
- **Des temps d'activités et de partage entre familles**

LA MAIN TENDUE



Nos missions

Objectifs définis avec la famille, en fonction des attentes de la famille, de nos observations et de nos évaluations

Chaque accompagnement proposé est individualisé répondant ainsi aux besoins et aux attentes de la personne.

La personne a besoin d'atelier en individuel ou en groupe.

La personne a besoin d'un accompagnement individuel à domicile

La personne a besoin d'un accompagnement en extérieur

Mise en place d'un atelier :

- Habilités sociales
- Communication
- Alimentation
- Sensorialité
- Autonomie

Mise en place d'un accompagnement individuel à domicile

Mise en place d'un accompagnement adapté aux besoins et aux attentes.

Pas d'atelier pendant les vacances.
En revanche, une guidance parentale à domicile sera assurée

Pour chaque accompagnement, des interventions au sein de l'école, de la crèche, du centre de loisirs, chez l'assistante maternelle, en entreprise, sur un lieu de stage... sont comprises pour répondre à un accompagnement global de la personne.

NOS ACCOMPAGNEMENTS

1 - Mise en place de l'accompagnement

1 - Temps d'observation

2 - Pairing

3 - Temps d'évaluation

4 - Temps d'échanges avec les professionnels qui accompagne le jeune



Le premier mois, nous sommes dans l'**observation**, dans l'**échange avec les différents professionnels**, dans la **création de la relation avec le jeune** mais aussi **avec la famille**. (Pairing)

C'est aussi un temps qui nous permet d'**évaluer**. Avant la mise en place d'outils, l'évaluation est importante afin de partir des capacités de l'enfant.

2 - Mise en place des ateliers et guidance parentale

Accompagnement en atelier selon les objectifs de l'enfant, de l'adolescent, de l'adulte.

Un temps de **guidance parentale à domicile**



Guidance parentale

Accompagnement dans les différents lieux de vie du jeune en fonction des besoins

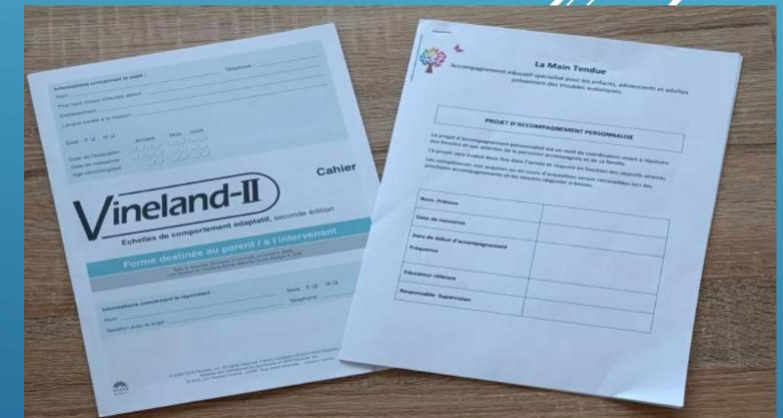
Ecole – centre aéré – assistante maternelle...



3- Effectuer un suivi – évaluer – réadapter- estomper

Il est important de poursuivre nos évaluations, de réévaluer nos objectifs en cas de besoin,

Rester à l'écoute, attentive des attentes, des besoins du jeune et de sa famille et surtout ne pas oublier l'échange avec les partenaires.





MAIS ENCORE...

Sensibilisation auprès des Assistantes Maternelles, des TISFS aux Troubles du Spectre Autistique avec l'IFEN

La Main Tendue c'est aussi...

**Des temps d'échanges
entre parents.**



**Des temps d'échanges
thématique**

**Différents ateliers à
thèmes**



Sans oublier des sorties, des « soirées » à thèmes

- Il est important pour les familles d'avoir un temps d'échanges entre elles, un temps pour souffler, un temps pour rigoler et s'évader...
- Des sorties (pique-nique – restaurant...)
- Des soirées à thèmes (soirée crêpes, soirée Carnaval...)



LES NOUVEAUTÉS DE L'ANNEE...

La Main Tendue

Les ateliers de l'année
2023 -2024



Atelier organisation scolaire

L'organisation, la planification est une opération complexe composée de séquences d'actions programmées. La mise en place des ateliers a pour but de permettre à votre enfant de travailler sur ces compétences organisationnelles.

1



ATELIER FRATRIE

Un atelier fratrie a pour but de sensibiliser les frères et sœurs des personnes ayant un trouble du spectre autistique. Mise en place des aides adaptées ainsi qu'un espace de parole dédié.

2



APERO PARENTS

Un moment de partage et d'échange autour d'un apéritif ou d'activités de loisirs permettant ainsi une pause dans le quotidien!

3



ECHANGE THÉMATIQUE

A partir d'un thème choisi et défini entre les parents et les professionnelles, l'échange se construit afin de répondre aux problématiques rencontrées.

4



1- Atelier fratrie

- Il a pour but de sensibiliser des frères et des sœurs de personnes TSA. C'est un espace de parole dédié.

15€ par atelier

2- Atelier Organisation Scolaire

- C'est un atelier où il sera travaillé avec le jeune de manière individuelle afin de lui trouver une méthodologie d'organisation suivant ses capacités et son niveau. Dans le but de pouvoir faciliter les apprentissages scolaires et ainsi réduire le stress et l'anxiété.

15€ par atelier

3- Apéro des parents

- L'apéro des parents sont des soirées réunissant les parents d'enfants, d'adolescents et adultes autistes.

GRATUIT

4- Echange Thématique

- Dans la continuité de l'année précédente, nous vous proposons de renouveler les ateliers thématiques un vendredi soir par mois.



L'autisme Où en êtes vous?

LA MAIN TENDUE

Bouleversons les codes, l'autisme ce n'est pas qu'une journée mais toute une vie

Alors rendez vous **le samedi 09 avril** dans les rues du Havre pour partager, discuter et sensibiliser sur ce trouble qui nous concerne TOUS!

Nous vous attendons à 16H pour un flash mob sur l'esplanade de la plage. **VENEZ NOMBREUX!**

Autisme Manche/Seine - Les Docks Versailles et Gony

La Main Tendue



Soirée Des FAMILLES

Soirée privée, spécialement pour vous! Jeux gonflables, détente, tous rires seront au rendez vous. Entrée = snack offert par La Main Tendue.

30 juin de 18:30 à 22:00

Le restaurant enchanté à Fontaine La Platte

Merci de confirmer votre présence avant le 16 juin

Soirée privée pour les familles adhérentes de l'association

COÛTE PLUS



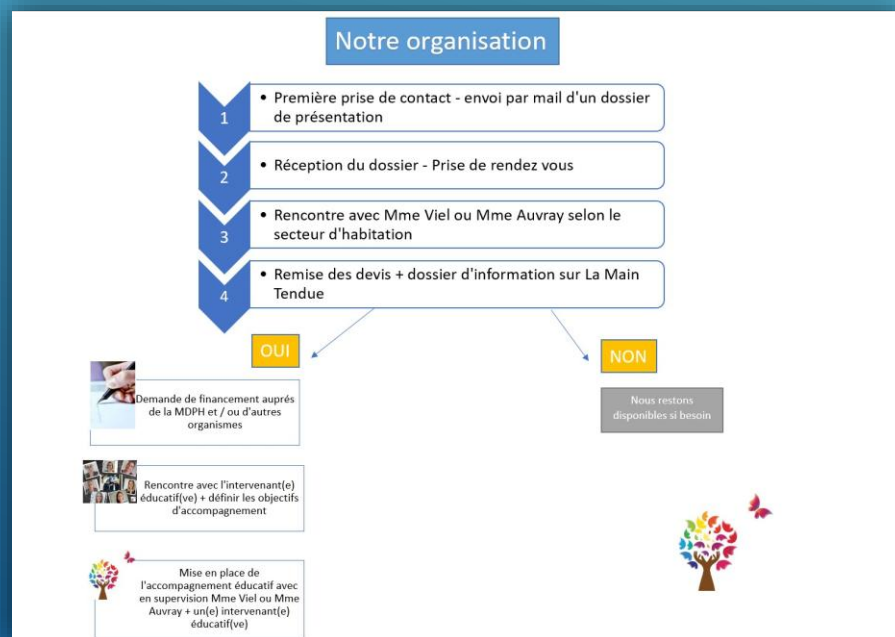
LA MAIN TENDUE

Le financement

La MDPH (Maison Départementale des Personnes Handicapées) accorde des financements pour nos accompagnements.

A la suite du rendez-vous avec la famille, un devis est établi, si ce dernier est validé, l'association réalisera une demande de financement auprès de la MDPH en adressant le devis et un projet d'accompagnement.

- ▶ Un droit à une réduction d'impôt (ou crédit d'impôt si la famille est imposable)
- ▶ Des aides exceptionnelles peuvent aussi être attribués par la CPAM



L'association poursuit son évolution en vous proposant...

► Une offre de répit à destination des familles...

Le répit a pour vocation de soutenir et d'accompagner les proches aidants au quotidien. C'est un besoin naturel qui doit pouvoir s'inscrire dans l'accompagnement global de la personne aidée.

Peu investi aujourd'hui, les aidants ne s'accordent pas ce temps : culpabilité, manque de confiance, ne pense pas en avoir besoin...

Nous souhaitons donc proposer un lieu d'accueil en toute sécurité pour les enfants et un temps pour chaque parent !

POURQUOI?

- Pour apporter du temps à chaque parent ! Une pause ! De la détente...
- Pour permettre de se ressourcer, de souffler, de prendre du temps pour eux, avec leurs familles, leurs amis, de pratiquer une activité sportive...
- Pour prévenir de l'épuisement psychique
- Pour être plus disponible auprès de leur enfant



ETRE PARENT c'est aussi SAVOIR S'ACCORDER DU TEMPS

Mais c'est aussi permettre à l'enfant :

- ✓ D'apprendre à vivre en collectivité
- ✓ De développer ses intérêts
- ✓ De développer ses activités
- ✓ De prendre du plaisir...

EN QUOI CELA CONSISTE?

- Des temps de répit ponctuel ou régulier
- Un accueil adapté aux besoins des enfants
- Des activités manuelles, sportives, sensorielles, jeux de sociétés et bien d'autres encore... mais surtout du **PLAISIR**
- Des professionnels sensibilisés au Troubles du Spectre Autistique et aux recommandations de bonnes pratiques professionnelles.



FONCTIONNEMENT

Réservation de créneaux horaires via la boîte mail:

lntoffrederepit@gmail.com ou par téléphone :
07.81.74.36.17

Le temps d'accueil peut être sur le temps d'une heure, d'une demi-journée, d'une journée...

Un tarif fixe à 3,50 €/ Heure

L'offre de répit est ouverte à l'ensemble des familles ayant un enfant porteur de TSA et/ou TDAH, y compris celles qui ne bénéficient pas d'un accompagnement éducatif par La main Tendue



Pourquoi ?

- Pour vous apporter du temps ! Une pause ! De la détente
- Pour vous permettre de vous ressourcer, de souffler, de prendre du temps avec votre famille, vos amis, de pratiquer une activité sportive...
- Pour prévenir de l'épuisement psychique
- Pour être plus disponible auprès de votre enfant lors de votre retour à ses côtés

Mais surtout pour vous sentir mieux !

« Le répit m'a permis de pouvoir aller voir mon fils aîné à son match de foot »

ETRE PARENT c'est aussi SAVOIR S'ACCORDER DU TEMPS

En quoi cela consiste ?

- Des temps de répit ponctuel ou régulier
- Un accueil adapté aux besoins de vos enfants
- Des activités manuelles, sportives, sensorielles, jeux de sociétés et bien d'autres encore... mais surtout du **PLAISIR**
- Des professionnels sensibilisés au Troubles du Spectre Autistique et aux recommandations de bonnes pratiques professionnelles.

Une PARENTHÈSE dans votre quotidien

Fonctionnement

- Proposition de créneaux horaires fixe via un planning en ligne ou par téléphone
- Un tarif fixe à 3,50 €/ Heure

Une offre de répit à destination des familles ayant un enfant TSA

Que signifie le répit ?

Le répit a pour vocation de soutenir et d'accompagner les proches aidants au quotidien.

C'est un besoin naturel qui doit pouvoir s'inscrire dans l'accompagnement global de la personne aidée.

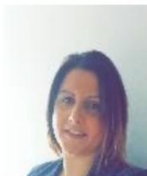
Peu investi aujourd'hui, les aidants ne s'accordent pas ce temps : culpabilité, manque de confiance, ne pense pas en avoir besoin...

Nous vous proposons un lieu d'accueil en toute sécurité pour vos enfants et un temps pour VOUS !



La Main Tendue – Offre de Répit

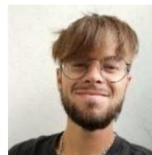
Amélie Viel
Responsable de
l'association



Aurelie Auvray
Responsable adjointe
de l'association



Léger Sophie
Responsable du
répit



**Jordan
Cléron**
Animateur



CONTACT

Amélie Viel – Aurélie AUVRAY

12 route d'Oudalle 76700 Gonfreville L'Orcher

Téléphone: → **Mme Viel:** 07.68.88.20.11
→ **Mme Auvray:** 07.61.65.76.85

(Site du Havre: 34 rue du Lieutenant Clerivet 76610 Le Havre)

(Site de Lillebonne: 12 bis rue Edmond Pigoreau 76170 Lillebonne)

(Site de Fecamp: 254 avenue Jean Lorrain 76400 Fécamp)

Mail: mfdad76@gmail.com

Facebook : <https://www.facebook.com/lamaintendue76>

Instagram: <https://www.instagram.com/la.main.tendue.76/>



LA MAIN TENDUE – OFFRE DE REPIT

Téléphone: 07.81.74.36.17
12 route d'Oudalle 76700 Gonfreville L'Orcher

Mail: lmtoffrederepit@gmail.com

Facebook : <https://www.facebook.com/LaMainTendueOffreDeRepit>